



## Présentation

Le béton imprimé est un revêtement de sol haut de gamme, naturellement résistant et à l'esthétique rare. Plutôt utilisé pour les aménagements extérieurs, le béton imprimé offre des possibilités variées en terme de motifs, d'aspect et de couleurs.



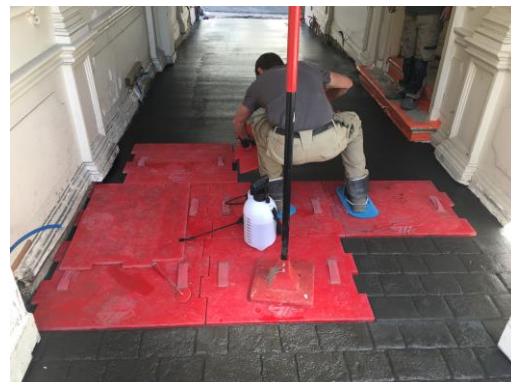
## Description

On obtient les empreintes après application d'un moule en polyuréthane sur le béton fraîchement coulé. Un des nombreux avantages de cette technique est qu'elle résiste au passage de véhicules, même lourds. Cela permet aux collectivités et aux particuliers de réaliser allées et zones de stationnement esthétiques, et non plus seulement pratiques. Le résultat obtenu gagnera en naturel avec les années, qui viendront patiner les empreintes laissées.



## Caractéristiques

- Différentes imitation, bois, pavés, pierres, roches, briques
- Des designs uniques et personnalisables
- Une résistance de surface accrue
- Gamme variée de couleurs
- Résistance de surface supérieur à un béton classique
- Béton facile d'entretien



## Mise en œuvre

L'impression des motifs se réalise sur béton frais. Ce béton est mis en place de façon classique.

Deux méthodes possibles:

- Saupoudrage de durcisseur de surface
- Teinté dans la masse



## Protection et entretien

Ce béton est systématiquement protégé lors de la réalisation ce qui facilite l'entretien.

